

# Skogens förskola Bandhagen

Arkitekt/Architect: Max Arkitekter

**Nomineras för: »En pedagogisk byggnad i barnens ögonhöjd, mitt i barackförskolornas tid.«**

Project: Nursery School, Stockholm

Arkitekten beskriver: Vårt uppdrag från SISAB och Stadsdelsförvaltningen var att rita en ny förskola med fem avdelningar.

Det centrala i projektet är avdelningarnas nära kontakt med gården. Ett utedäck löper längs med hela gårdsfasaden och binder samman ute- och innerum. Här kan barnen äta sitt mellanmål, leka och sova. Yttertakets sträcker sig ut över däckets för att ge skydd mot sol och regn. Genom byggnadens L-form och placering på tomten separeras angöring till byggnaden från gården där barnen vistas. Gården får ett skyddat läge och öppnar sig mot naturen i söder.

Interiören karaktäriseras av ljus och luft. Varje avdelning har sin egen entré från gården och ett stort allrum med högt sittande takfönster. Rumssambanden möjliggör samarbete mellan avdelningarna.

Centralt i byggnaden finns gemensamma ytor. En önskan från pedagogerna om ett Reggio Emilia-torg har givit en plats där bland annat barnens arbeten kan presenteras. Fönster har genomgående låg bröstning för att barnen ska kunna se ut. I korridorerna har fönsternischerna utformats som inbyggda bänkar där man kan sitta och mysa med en bok.

Färgsättningen i byggnaden är till största delen återhållen med neutrala golv och väggar för att låta barnens och pedagogernas närvaro prägla rummen. Fönsternischer i korridorer, dörrar och inredning bryter av i starka kulörer.

Exteriört får byggnaden sin karaktär av aluzink-takets lanterniner och fasadens mörkgrå skärmtegel.

LOTTA ÅBERG



1. Ett utedäck sträcker sig längs hela gårdsfasaden. För lek, mellanmål och sovstunder. Skyddat av ett yttertak i aluzink.

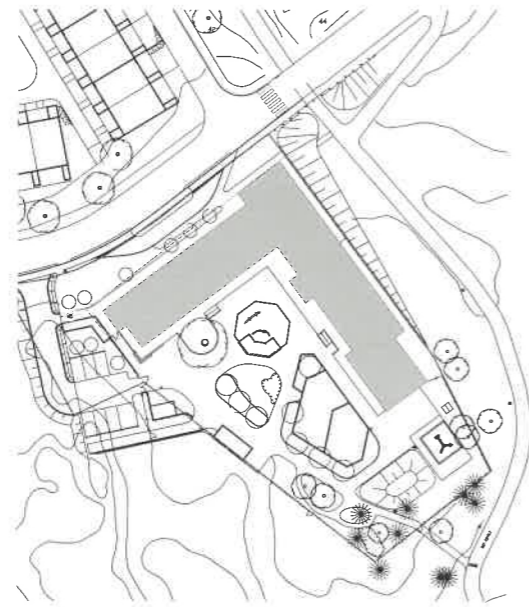
2. Fönsternischerna har utformats som inbyggda bänkar.

Foto Monica Strandell

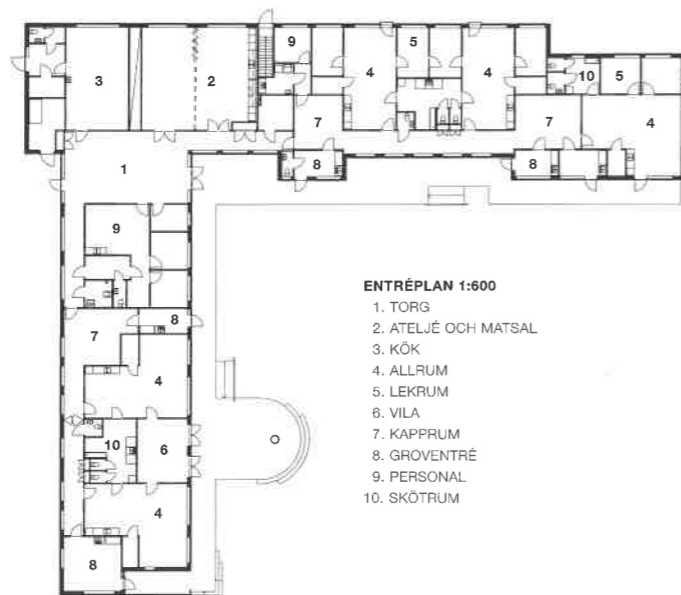
**1. Entré med angöringsplats för bilar, fasad i mörkblått skärmtegel.**

**2. Fönster med låg bröstning som ger barnen möjlighet att se ut. Starka färger bryter av den i övrigt lågmälda tonen.**

Foto Monica Strandell (1,3)  
Lisa Hanson, SISAB (2)



SITUATIONSPLAN 1:1000



- ENTRÉPLAN 1:600**
- 1. TORG
  - 2. ATELJÉ OCH MATSAL
  - 3. KÖK
  - 4. ALLRUM
  - 5. LEKRUM
  - 6. VILA
  - 7. KAPPRUM
  - 8. GROVENTRÉ
  - 9. PERSONAL
  - 10. SKÖTRUM

**FAKTA**

**Adress:** Trollesundsvägen 55, Bandhagen, Stockholm. **Arkitekt:** Max Arkitekter genom Lotta Åberg och Lisa Bodén Malmström. **Landskap, mark:** Comarc projektering AB genom Staffan Olsson. **Lös inredning:** Input Interiör genom Pia Helligren. **Övriga konsulter:** **K:** ELU Konsult AB. **V:** Tysklinds. **E:** K Konsult Elmiljö AB. **Kök:** Reilers. **Projektledning:**

CM projekt genom Hanna Aldegren och Ann Bjurström. **Byggherre:** SISAB genom Kamran Lotfi. **Entreprenadform:** Generalentreprenad. **Byggnadsentreprenör:** Sundströms bygg. **Byggnadskostnad exkl tomt:** ca 35 Mkr. **Konstnärlig utsmyckning:** Sam Stigsson (skulpturer på gården). **Bruttoarea:** ca 1000 kvm. **Byggnadsår:** 2008–09.

**OM ARKITEKTEN**

**Namn:** Lotta Åberg. **Född:** 1973. **Arkitektutbildning:** KTH 2006. **Nuvarande arbetsplats:** Max Arkitekter.



Allrum. Varje avdelning har ett stort allrum med högt sittande takfönster och ögonkontakt och entré mot gården.